

## КАРТА-ПЛАН ТЕРРИТОРИИ

36:08:1700017

(номер кадастрового квартала (номера смежных кадастровых кварталов), являющегося (являющихся) территорией, на которой выполняются комплексные кадастровые работы)

Дата подготовки карты-плана территории 1 июля 2024 г.

### Пояснительная записка

#### 1. Сведения о заказчике

*Министерство имущественных и земельных отношений Воронежской области (ОГРН: 1023601570904, ИНН: 3666057069)*

(полное наименование органа местного самоуправления муниципального района или городского округа, органа исполнительной власти города федерального значения Москвы, Санкт-Петербурга или Севастополя, основной государственный регистрационный номер, идентификационный номер налогоплательщика)

*Иные документы, предусмотренные законодательством Российской Федерации или признаваемые в соответствии с международным договором Российской Федерации в качестве документов, удостоверяющих личность серия -, № -, от 10 июня 2024 г., выдан (составлен) -*

(сведения об утверждении карты-плана территории)

#### 2. Сведения о кадастровом инженерере

Фамилия, имя, отчество (при наличии отчества): Чубов Антон Юрьевич

Страховой номер индивидуального лицевого счета: 07652629287

Контактный телефон: com.: 89604522248

Адрес электронной почты и почтовый адрес, по которым осуществляется связь с кадастровым инженером: bti-tt@mail.ru  
344019, г. Ростов-на-Дону, пл. Карла Маркса, 26

Наименование саморегулируемой организации кадастровых инженеров (СРО), членом которой является кадастровый инженер:  
Саморегулируемая организация Ассоциация «Некоммерческое партнерство «Кадастровые инженеры юга»

Номер регистрации в государственном реестре лиц, осуществляющих кадастровую деятельность: 6 928

Сокращенное наименование юридического лица, если кадастровый инженер является работником юридического лица:  
ООО "БТИ-Технаспорт"

#### 3. Основания выполнения комплексных кадастровых работ

*№ 02144-ЭА-ККР, от 1 апреля 2024 г., выдан (составлен) Министерство имущественных и земельных отношений Воронежской области*

(наименование и реквизиты государственного или муниципального контракта на выполнение комплексных кадастровых работ)

#### 4. Перечень документов, использованных при подготовке карты-плана территории

№ п/п	Наименование документа	Реквизиты документа
1	2	3





1	2	3
19	Выписка из ЕГРН об объекте недвижимости (ОКС)	№ КУВИ-001/2024-102542952, от 9 апреля 2024 г., выдан (составлен) Филиал федерального государственного бюджетного учреждения "Федеральная кадастровая палата Федеральной службы государственной регистрации, кадастра и картографии" по Воронежской области
20	Выписка из ЕГРН об объекте недвижимости (ОКС)	№ КУВИ-001/2024-102517702, от 9 апреля 2024 г., выдан (составлен) Филиал федерального государственного бюджетного учреждения "Федеральная кадастровая палата Федеральной службы государственной регистрации, кадастра и картографии" по Воронежской области
21	Выписка из ЕГРН об объекте недвижимости (ОКС)	№ КУВИ-001/2024-102494875, от 9 апреля 2024 г., выдан (составлен) Филиал федерального государственного бюджетного учреждения "Федеральная кадастровая палата Федеральной службы государственной регистрации, кадастра и картографии" по Воронежской области
22	Выписка из ЕГРН об объекте недвижимости (ОКС)	№ КУВИ-001/2024-102542791, от 9 апреля 2024 г., выдан (составлен) Филиал федерального государственного бюджетного учреждения "Федеральная кадастровая палата Федеральной службы государственной регистрации, кадастра и картографии" по Воронежской области
23	Выписка из ЕГРН об объекте недвижимости (ОКС)	№ КУВИ-001/2024-102650891, от 9 апреля 2024 г., выдан (составлен) Филиал федерального государственного бюджетного учреждения "Федеральная кадастровая палата Федеральной службы государственной регистрации, кадастра и картографии" по Воронежской области
24	Выписка из ЕГРН об объекте недвижимости (ОКС)	№ КУВИ-001/2024-102538697, от 9 апреля 2024 г., выдан (составлен) Филиал федерального государственного бюджетного учреждения "Федеральная кадастровая палата Федеральной службы государственной регистрации, кадастра и картографии" по Воронежской области
25	Выписка из ЕГРН об объекте недвижимости (ОКС)	№ КУВИ-001/2024-102503308, от 9 апреля 2024 г., выдан (составлен) Филиал федерального государственного бюджетного учреждения "Федеральная кадастровая палата Федеральной службы государственной регистрации, кадастра и картографии" по Воронежской области
26	Выписка из ЕГРН об объекте недвижимости (ОКС)	№ КУВИ-001/2024-102480999, от 9 апреля 2024 г., выдан (составлен) Филиал федерального государственного бюджетного учреждения "Федеральная кадастровая палата Федеральной службы государственной регистрации, кадастра и картографии" по Воронежской области

**5. Сведения о геодезической основе, использованной при подготовке карты-плана территории**

Система координат МСК 36 зона 1

№ п/п	Название пункта и тип знака геодезической сети	Класс геодезической сети	Координаты, м		Сведения о состоянии на —		
			X	Y	наружного знака пункта	центра знака	марки
1	2	3	4	5	6	7	8
—	—	—	—	—	—	—	—

**6. Сведения о средствах измерений**

№ п/п	Наименование прибора (инструмента, аппаратуры)	Сведения об утверждении типа измерений	Реквизиты свидетельства о поверке прибора (инструмента, аппаратуры)
1	2	3	4
1	Аппаратура спутниковая геодезическая Sokkia GRX2	Номер: 53798-13. Срок действия: выдано 08.11.2023 г. действительно до 07.11.2024	Свидетельство о поверке №С-ГКФ/08-11-2023/292782357
2	Рулетки измерительные металлические: Geobox PK2-30H	Номер: 36016-07. Срок действия: выдано 08.11.2023 г. действительно до 07.11.2024	Свидетельство о поверке №С-ГКФ/08-11-2023/292781460
3	Тахеометры электронные NTS - 362R6	Номер: 63848-16. Срок действия: выдано 08.11.2023 г. действительно до 07.11.2024	Свидетельство о поверке №С-ГКФ/08-11-2023/292780610

**7. Пояснения к разделам карты-плана территории**

#### Дополнительные сведения

Комплексные кадастровые работы выполнены на территории Березовского сельского поселения Воробьевского муниципального района Воронежской области в отношении всех объектов недвижимости, расположенных на территории кадастрового квартала 36:08:1700017, в соответствии с техническим заданием государственного контракта № 02144-ЭА-ККР от 01.04.2024г. Обследовано ЗУ – 12 объектов, ОКС – 13 объекта.

В ходе выполнения комплексных кадастровых работ установлено:

1. Уточнено местоположение границ 9 земельных участков.

Уточнено местоположение границ 11 объектов капитального строительства.

2. ЗУ – 2 объекта и ОКС – 2 объекта не включены в КППР, так как в карту-план территории не включаются сведения в отношении земельных участков и объектов капитального строительства, границы которых установлены и соответствуют требованиям действующего законодательства к описанию местоположения характерных точек границ, а также, если их местоположение соответствует фактическому расположению.

3. Объекты исключаемые из ККР ЗУ – 1 объект:

Адрес объектов совпадает (дублируется) 36:08:1700017:

- ЗУ с КН 36:08:1700017:15 и ЗУ с КН 36:08:1700017:9 с Мужичье, ул Ленина, 118

В силу п.49 раздела III.IX. Приказа Росрестра от 01.06.2021 N П/0241 "Об установлении порядка ведения Единого государственного реестра недвижимости, формы специальной регистрационной надписи на документе, выражающем содержание сделки, состава сведений, включаемых в специальную регистрационную надпись на документе, выражающем содержание сделки, и требований к ее заполнению, а также требований к формату специальной регистрационной надписи на документе, выражающем содержание сделки, в электронной форме, порядка изменения в Едином государственном реестре недвижимости сведений о местоположении границ земельного участка при исправлении реестровой ошибки" изменения в сведения о части земельного участка, образованной в связи с установлением зоны с особыми условиями использования территории (подзоны), публичного сервитута или территории объекта культурного наследия, либо о снятии с учета такой части также вносятся в кадастр недвижимости на основании внесенных в реестр границ соответствующих сведений, относящихся к зоне с особыми условиями использования территории (подзоне), публичному сервитуту или территории объекта культурного наследия (при изменении, исключении сведений о зоне с особыми условиями использования территории (подзоне), публичном сервитуте или территории объекта культурного наследия, исправлении ошибок в сведениях реестра границ о таких зоне, территории или публичном сервитуте). Исходя из этого, сведения о частях земельных участков, а также изменение описания местоположения границ частей земельных участков не приводится в карта-плане территории.

**Сведения об уточняемых земельных участках**

**1. Сведения о характерных точках границы уточняемого земельного участка с кадастровым номером 36:08:1700017:3**

Зона № 1

Обозначение характерных точек границ	Существующие координаты, м		Уточненные координаты, м		Метод определения координат	Средняя квадратическая погрешность определения координат характерной точки (Mt), м	Формулы, примененные для расчета средней квадратической погрешности определения координат характерной точки (Mt), м
	X	Y	X	Y			
1	2	3	4	5	6	7	8
н1У	—	—	410 262,44	2 220 789,23	—	0,10	—
н2У	—	—	410 260,06	2 220 788,40			
н3У	—	—	410 235,29	2 220 850,91			
н4У	—	—	410 209,44	2 220 915,96			
н5У	—	—	410 185,76	2 220 905,76			
н6У	—	—	410 197,92	2 220 875,54			
н7У	—	—	410 254,37	2 220 732,75			
н8У	—	—	410 283,57	2 220 745,27			
н9У	—	—	410 282,69	2 220 747,60			
н1У	—	—	410 262,44	2 220 789,23			

**2. Сведения о частях границ уточняемого земельного участка с кадастровым номером 36:08:1700017:3**

Обозначение части границ		Горизонтальное проложение (S), м	Описание прохождения части границ	Отметка о наличии земельного спора о местоположении границ земельного участка
от т.	до т.			
1	2	3	4	5
н1У	н2У	2,52	—	—
н2У	н3У	67,24		
н3У	н4У	70,00		
н4У	н5У	25,78		
н5У	н6У	32,57		
н6У	н7У	153,54		
н7У	н8У	31,77		
н8У	н9У	2,49		
н9У	н1У	46,29		

**3. Общие сведения об уточняемом земельном участке с кадастровым номером** 36:08:1700017:3

№ п/п	Наименование характеристики земельного участка	Значение характеристики
1	2	3
1	Адрес земельного участка	—
	Местоположение земельного участка (при отсутствии присвоенного адреса)	397577, Российская Федерация, Воронежская область, Воробьевский р-н, Мужичье с, Ленина ул, уч 100
	Дополнительные сведения о местоположении земельного участка	—
2	Площадь земельного участка ± величина погрешности определения площади ( $P \pm \Delta P$ ), м <sup>2</sup>	5000 ± 25
3	Формула, примененная для расчета предельной допустимой погрешности определения площади земельного участка ( $\Delta P$ ), м <sup>2</sup>	$3,5 * 0,10 * \sqrt{(5\ 000,00)} = 25$
4	Площадь земельного участка согласно сведениям Единого государственного реестра недвижимости (Ркад), м <sup>2</sup>	5 000
5	Оценка расхождения P и Ркад ( $P - P_{кад}$ ), м <sup>2</sup>	0
6	Предельный минимальный и максимальный размеры земельного участка (Рмин и Рмакс), м <sup>2</sup>	Рмин = — Рмакс = —
7	Кадастровый или иной номер (обозначение) здания, сооружения, объекта незавершенного строительства, расположенного на земельном участке	—
8	Иные сведения	—

**1. Сведения о характерных точках границы уточняемого земельного участка с кадастровым номером** 36:08:1700017:5

Зона № <u>1</u>							
Обозначение характерных точек границ	Существующие координаты, м		Уточненные координаты, м		Метод определения координат	Средняя квадратическая погрешность определения координат характерной точки (Mt), м	Формулы, примененные для расчета средней квадратической погрешности определения координат характерной точки (Mt), м
	X	Y	X	Y			
1	2	3	4	5	6	7	8
н1У	—	—	410 355,26	2 220 774,53	—	0,10	—
н2У	—	—	410 358,26	2 220 775,64			
н3У	—	—	410 359,91	2 220 772,10			
н4У	—	—	410 389,71	2 220 782,52			



1	2	3	4	5	6	7	8
н5У	—	—	410 380,69	2 220 807,60	—	0,10	—
н6У	—	—	410 359,96	2 220 883,30			
н7У	—	—	410 321,60	2 220 875,38			
н8У	—	—	410 323,49	2 220 868,64			
н9У	—	—	410 342,88	2 220 805,80			
н10У	—	—	410 354,46	2 220 776,39			
н1У	—	—	410 355,26	2 220 774,53			

**2. Сведения о частях границ уточняемого земельного участка с кадастровым номером** 36:08:1700017:5

Обозначение части границ		Горизонтальное проложение (S), м	Описание прохождения части границ	Отметка о наличии земельного спора о местоположении границ земельного участка
от т.	до т.			
1	2	3	4	5
н1У	н2У	3,20	—	—
н2У	н3У	3,91		
н3У	н4У	31,57		
н4У	н5У	26,65		
н5У	н6У	78,49		
н6У	н7У	39,17		
н7У	н8У	7,00		
н8У	н9У	65,76		
н9У	н10У	31,61		
н10У	н1У	2,02		

**3. Общие сведения об уточняемом земельном участке с кадастровым номером** 36:08:1700017:5

№ п/п	Наименование характеристики земельного участка	Значение характеристики
1	2	3
1	Адрес земельного участка	—
	Местоположение земельного участка (при отсутствии присвоенного адреса)	397577, Российская Федерация, Воронежская область, Воробьевский р-н, Мужичье с, Ленина ул, уч 108
	Дополнительные сведения о местоположении земельного участка	—
2	Площадь земельного участка ± величина погрешности определения площади ( $P \pm \Delta P$ ), м <sup>2</sup>	4000 ± 22
3	Формула, примененная для расчета предельной допустимой погрешности определения площади земельного участка ( $\Delta P$ ), м <sup>2</sup>	$3,5 * 0,10 * \sqrt{(4\ 000,00)} = 22$

1	2	3
4	Площадь земельного участка согласно сведениям Единого государственного реестра недвижимости (Ркад), м <sup>2</sup>	4 000
5	Оценка расхождения Р и Ркад (Р - Ркад), м <sup>2</sup>	0
6	Предельный минимальный и максимальный размеры земельного участка (Рмин и Рмакс), м <sup>2</sup>	Рмин = — Рмакс = —
7	Кадастровый или иной номер (обозначение) здания, сооружения, объекта незавершенного строительства, расположенного на земельном участке	—
8	Иные сведения	—

**1. Сведения о характерных точках границы уточняемого земельного участка с кадастровым номером 36:08:1700017:1**

Зона № 1							
Обозначение характерных точек границ	Существующие координаты, м		Уточненные координаты, м		Метод определения координат	Средняя квадратическая погрешность определения координат характерной точки (Mt), м	Формулы, примененные для расчета средней квадратической погрешности определения координат характерной точки (Mt), м
	X	Y	X	Y			
1	2	3	4	5	6	7	8
н1У	—	—	410 483,84	2 220 818,74	—	0,10	—
н2У	—	—	410 486,48	2 220 811,01			
н3У	—	—	410 440,51	2 220 795,01			
н4У	—	—	410 437,49	2 220 801,58			
н5У	—	—	410 406,78	2 220 894,53			
н6У	—	—	410 453,73	2 220 907,49			
н7У	—	—	410 473,06	2 220 845,72			
н1У	—	—	410 483,84	2 220 818,74			

**2. Сведения о частях границ уточняемого земельного участка с кадастровым номером 36:08:1700017:1**

Обозначение части границ		Горизонтальное проложение (S), м	Описание прохождения части границ	Отметка о наличии земельного спора о местоположении границ земельного участка
от т.	до т.			
1	2	3	4	5
н1У	н2У	8,17	—	—
н2У	н3У	48,67		
н3У	н4У	7,23		



1	2	3	4	5	6	7	8
н1У	—	—	410 526,19	2 220 835,68	—	0,10	—
н1У	—	—	410 483,84	2 220 818,74			
н7У	—	—	410 473,06	2 220 845,72			
н6У	—	—	410 453,73	2 220 907,49			
н4У	—	—	410 445,15	2 220 935,94			
н5У	—	—	410 476,52	2 220 948,24			
н1У	—	—	410 526,19	2 220 835,68			

**2. Сведения о частях границ уточняемого земельного участка с кадастровым номером** 36:08:1700017:7

Обозначение части границ		Горизонтальное проложение (S), м	Описание прохождения части границ	Отметка о наличии земельного спора о местоположении границ земельного участка
от т.	до т.			
1	2	3	4	5
н1У	н1У	45,61	—	—
н1У	н7У	29,05		
н7У	н6У	64,72		
н6У	н4У	29,72		
н4У	н5У	33,70		
н5У	н1У	123,03		

**3. Общие сведения об уточняемом земельном участке с кадастровым номером** 36:08:1700017:7

№ п/п	Наименование характеристики земельного участка	Значение характеристики
1	2	3
1	Адрес земельного участка	—
	Местоположение земельного участка (при отсутствии присвоенного адреса)	397577, Российская Федерация, Воронежская область, Воробьевский р-н, Мужичье с, Ленина ул, уч 114
	Дополнительные сведения о местоположении земельного участка	—
2	Площадь земельного участка ± величина погрешности определения площади ( $P \pm \Delta P$ ), м <sup>2</sup>	5000 ± 25
3	Формула, примененная для расчета предельной допустимой погрешности определения площади земельного участка ( $\Delta P$ ), м <sup>2</sup>	$3,5 * 0,10 * \sqrt{(5\ 000,00)} = 25$
4	Площадь земельного участка согласно сведениям Единого государственного реестра недвижимости (Ркад), м <sup>2</sup>	5 000
5	Оценка расхождения Р и Ркад ( $P - P_{кад}$ ), м <sup>2</sup>	0

1	2	3
6	Предельный минимальный и максимальный размеры земельного участка (Р <sub>мин</sub> и Р <sub>макс</sub> ), м <sup>2</sup>	Р <sub>мин</sub> = — Р <sub>макс</sub> = —
7	Кадастровый или иной номер (обозначение) здания, сооружения, объекта незавершенного строительства, расположенного на земельном участке	—
8	Иные сведения	—

**1. Сведения о характерных точках границы уточняемого земельного участка с кадастровым номером 36:08:1700017:11**

Зона № 1							
Обозначение характерных точек границ	Существующие координаты, м		Уточненные координаты, м		Метод определения координат	Средняя квадратическая погрешность определения координат характерной точки (Mt), м	Формулы, примененные для расчета средней квадратической погрешности определения координат характерной точки (Mt), м
	X	Y	X	Y			
1	2	3	4	5	6	7	8
н7У	—	—	410 254,37	2 220 732,75	—	0,10	—
н2У	—	—	410 227,05	2 220 721,06			
н3У	—	—	410 221,13	2 220 718,49			
н4У	—	—	410 201,92	2 220 769,89			
н5У	—	—	410 194,25	2 220 805,71			
н6У	—	—	410 169,32	2 220 865,13			
н6У	—	—	410 197,92	2 220 875,54			
н7У	—	—	410 254,37	2 220 732,75			

**2. Сведения о частях границ уточняемого земельного участка с кадастровым номером 36:08:1700017:11**

Обозначение части границ		Горизонтальное проложение (S), м	Описание прохождения части границ	Отметка о наличии земельного спора о местоположении границ земельного участка
от т.	до т.			
1	2	3	4	5
н7У	н2У	29,72	—	—
н2У	н3У	6,45		
н3У	н4У	54,87		
н4У	н5У	36,63		
н5У	н6У	64,44		
н6У	н6У	30,44		

1	2	3	4	5
н6У	н7У	153,54	—	—

**3. Общие сведения об уточняемом земельном участке с кадастровым номером** 36:08:1700017:11

№ п/п	Наименование характеристики земельного участка	Значение характеристики
1	2	3
1	Адрес земельного участка	—
	Местоположение земельного участка (при отсутствии присвоенного адреса)	397577, Российская Федерация, Воронежская область, Воробьевский р-н, Мужичье с, Ленина ул, уч 98
	Дополнительные сведения о местоположении земельного участка	—
2	Площадь земельного участка ± величина погрешности определения площади ( $P \pm \Delta P$ ), м <sup>2</sup>	5000 ± 25
3	Формула, примененная для расчета предельной допустимой погрешности определения площади земельного участка ( $\Delta P$ ), м <sup>2</sup>	$3,5 * 0,10 * \sqrt{(5\ 000,00)} = 25$
4	Площадь земельного участка согласно сведениям Единого государственного реестра недвижимости ( $R_{кад}$ ), м <sup>2</sup>	5 000
5	Оценка расхождения $P$ и $R_{кад}$ ( $P - R_{кад}$ ), м <sup>2</sup>	0
6	Предельный минимальный и максимальный размеры земельного участка ( $R_{мин}$ и $R_{макс}$ ), м <sup>2</sup>	$R_{мин} = —$ $R_{макс} = —$
7	Кадастровый или иной номер (обозначение) здания, сооружения, объекта незавершенного строительства, расположенного на земельном участке	—
8	Иные сведения	—

**1. Сведения о характерных точках границы уточняемого земельного участка с кадастровым номером** 36:08:1700017:4

Зона № 1

Обозначение характерных точек границ	Существующие координаты, м		Уточненные координаты, м		Метод определения координат	Средняя квадратическая погрешность определения координат характерной точки ( $M_t$ ), м	Формулы, примененные для расчета средней квадратической погрешности определения координат характерной точки ( $M_t$ ), м
	X	Y	X	Y			
1	2	3	4	5	6	7	8
н1У	—	—	410 332,40	2 220 767,32	—	0,10	—
н2У	—	—	410 333,05	2 220 765,79	—	0,10	—

1	2	3	4	5	6	7	8
н3У	—	—	410 312,54	2 220 757,81	—	0,10	—
н4У	—	—	410 312,30	2 220 758,68			
н5У	—	—	410 308,11	2 220 773,86			
н6У	—	—	410 301,62	2 220 790,17			
н7У	—	—	410 296,15	2 220 800,73			
н8У	—	—	410 293,82	2 220 802,87			
н9У	—	—	410 272,90	2 220 866,71			
н10У	—	—	410 254,65	2 220 928,29			
н11У	—	—	410 282,08	2 220 936,67			
н12У	—	—	410 291,47	2 220 905,60			
н13У	—	—	410 304,20	2 220 863,23			
н14У	—	—	410 319,10	2 220 810,45			
н15У	—	—	410 328,14	2 220 782,55			
н1У	—	—	410 332,40	2 220 767,32			

**2. Сведения о частях границ уточняемого земельного участка с кадастровым номером 36:08:1700017:4**

Обозначение части границ		Горизонтальное проложение (S), м	Описание прохождения части границ	Отметка о наличии земельного спора о местоположении границ земельного участка
от т.	до т.			
1	2	3	4	5
н1У	н2У	1,66	—	—
н2У	н3У	22,01		
н3У	н4У	0,90		
н4У	н5У	15,75		
н5У	н6У	17,55		
н6У	н7У	11,89		
н7У	н8У	3,16		
н8У	н9У	67,18		
н9У	н10У	64,23		
н10У	н11У	28,68		
н11У	н12У	32,46		
н12У	н13У	44,24		
н13У	н14У	54,84		
н14У	н15У	29,33		
н15У	н1У	15,81		

**3. Общие сведения об уточняемом земельном участке с кадастровым номером** 36:08:1700017:4

№ п/п	Наименование характеристики земельного участка	Значение характеристики
1	2	3
1	Адрес земельного участка	—
	Местоположение земельного участка (при отсутствии присвоенного адреса)	Российская Федерация, Воронежская область, Воробьевский р-н, Мужичье с, Ленина ул, д 104
	Дополнительные сведения о местоположении земельного участка	—
2	Площадь земельного участка ± величина погрешности определения площади ( $P \pm \Delta P$ ), м <sup>2</sup>	4800 ± 24
3	Формула, примененная для расчета предельной допустимой погрешности определения площади земельного участка ( $\Delta P$ ), м <sup>2</sup>	$3,5 * 0,10 * \sqrt{(4\ 800,00)} = 24$
4	Площадь земельного участка согласно сведениям Единого государственного реестра недвижимости (Ркад), м <sup>2</sup>	4 800
5	Оценка расхождения P и Ркад (P - Ркад), м <sup>2</sup>	0
6	Предельный минимальный и максимальный размеры земельного участка (Рмин и Рмакс), м <sup>2</sup>	Рмин = — Рмакс = —
7	Кадастровый или иной номер (обозначение) здания, сооружения, объекта незавершенного строительства, расположенного на земельном участке	—
8	Иные сведения	—

**1. Сведения о характерных точках границы уточняемого земельного участка с кадастровым номером** 36:08:1700017:13

Зона № 1

Обозначение характерных точек границ	Существующие координаты, м		Уточненные координаты, м		Метод определения координат	Средняя квадратическая погрешность определения координат характерной точки (Mt), м	Формулы, примененные для расчета средней квадратической погрешности определения координат характерной точки (Mt), м
	X	Y	X	Y			
1	2	3	4	5	6	7	8
н1У	—	—	410 423,92	2 220 793,07	—	0,10	—
н2У	—	—	410 383,20	2 220 926,68			
н3У	—	—	410 350,58	2 220 917,59			
н6У	—	—	410 359,96	2 220 883,30			



1	2	3	4	5	6	7	8
н5У	—	—	410 380,69	2 220 807,60	—	0,10	—
н4У	—	—	410 389,71	2 220 782,52			
н1У	—	—	410 423,92	2 220 793,07			

**2. Сведения о частях границ уточняемого земельного участка с кадастровым номером** 36:08:1700017:13

Обозначение части границ		Горизонтальное проложение (S), м	Описание прохождения части границ	Отметка о наличии земельного спора о местоположении границ земельного участка
от т.	до т.			
1	2	3	4	5
н1У	н2У	139,68	—	—
н2У	н3У	33,86		
н3У	н6У	35,55		
н6У	н5У	78,49		
н5У	н4У	26,65		
н4У	н1У	35,80		

**3. Общие сведения об уточняемом земельном участке с кадастровым номером** 36:08:1700017:13

№ п/п	Наименование характеристики земельного участка	Значение характеристики
1	2	3
1	Адрес земельного участка	—
	Местоположение земельного участка (при отсутствии присвоенного адреса)	397577, Российская Федерация, Воронежская область, Воробьевский р-н, Мужичье с, Ленина ул, уч 110
	Дополнительные сведения о местоположении земельного участка	—
2	Площадь земельного участка ± величина погрешности определения площади ( $P \pm \Delta P$ ), м <sup>2</sup>	$5000 \pm 25$
3	Формула, примененная для расчета предельной допустимой погрешности определения площади земельного участка ( $\Delta P$ ), м <sup>2</sup>	$3,5 * 0,10 * \sqrt{(5\ 000,00)} = 25$
4	Площадь земельного участка согласно сведениям Единого государственного реестра недвижимости ( $P_{кад}$ ), м <sup>2</sup>	5 000
5	Оценка расхождения $P$ и $P_{кад}$ ( $P - P_{кад}$ ), м <sup>2</sup>	0
6	Предельный минимальный и максимальный размеры земельного участка ( $P_{мин}$ и $P_{макс}$ ), м <sup>2</sup>	$P_{мин} = —$ $P_{макс} = —$
7	Кадастровый или иной номер (обозначение) здания, сооружения, объекта незавершенного строительства, расположенного на земельном участке	—
8	Иные сведения	—

**1. Сведения о характерных точках границы уточняемого земельного участка с кадастровым номером 36:08:1700017:8**

Зона № 1							
Обозначение характерных точек границ	Существующие координаты, м		Уточненные координаты, м		Метод определения координат	Средняя квадратическая погрешность определения координат характерной точки (Mt), м	Формулы, примененные для расчета средней квадратической погрешности определения координат характерной точки (Mt), м
	X	Y	X	Y			
1	2	3	4	5	6	7	8
н7У	—	—	410 568,33	2 220 848,13	—	0,10	—
н2У	—	—	410 570,37	2 220 843,68			
н3У	—	—	410 560,41	2 220 839,32			
н4У	—	—	410 559,41	2 220 841,65			
н5У	—	—	410 546,63	2 220 836,46			
н6У	—	—	410 473,69	2 220 995,97			
н5У	—	—	410 502,26	2 221 006,50			
н6У	—	—	410 553,97	2 220 880,34			
н7У	—	—	410 568,33	2 220 848,13			

**2. Сведения о частях границ уточняемого земельного участка с кадастровым номером 36:08:1700017:8**

Обозначение части границ		Горизонтальное проложение (S), м	Описание прохождения части границ	Отметка о наличии земельного спора о местоположении границ земельного участка
от т.	до т.			
1	2	3	4	5
н7У	н2У	4,90	—	—
н2У	н3У	10,87		
н3У	н4У	2,54		
н4У	н5У	13,79		
н5У	н6У	175,40		
н6У	н5У	30,45		
н5У	н6У	136,35		
н6У	н7У	35,27		

**3. Общие сведения об уточняемом земельном участке с кадастровым номером 36:08:1700017:8**

№ п/п	Наименование характеристики земельного участка	Значение характеристики
1	2	3

1	2	3
1	Адрес земельного участка	—
	Местоположение земельного участка (при отсутствии присвоенного адреса)	397577, Российская Федерация, Воронежская область, Воробьевский р-н, Мужичье с, Ленина ул, уч 116
	Дополнительные сведения о местоположении земельного участка	—
2	Площадь земельного участка ± величина погрешности определения площади ( $P \pm \Delta P$ ), м <sup>2</sup>	4752 ± 24
3	Формула, примененная для расчета предельной допустимой погрешности определения площади земельного участка ( $\Delta P$ ), м <sup>2</sup>	$3,5 * 0,10 * \sqrt{(4\ 752,00)} = 24$
4	Площадь земельного участка согласно сведениям Единого государственного реестра недвижимости ( $P_{\text{кад}}$ ), м <sup>2</sup>	4 752
5	Оценка расхождения $P$ и $P_{\text{кад}}$ ( $P - P_{\text{кад}}$ ), м <sup>2</sup>	0
6	Предельный минимальный и максимальный размеры земельного участка ( $P_{\text{мин}}$ и $P_{\text{макс}}$ ), м <sup>2</sup>	$P_{\text{мин}} = \text{—}$ $P_{\text{макс}} = \text{—}$
7	Кадастровый или иной номер (обозначение) здания, сооружения, объекта незавершенного строительства, расположенного на земельном участке	—
8	Иные сведения	—

**1. Сведения о характерных точках границы уточняемого земельного участка с кадастровым номером 36:08:1700017:9**

Зона № <u>1</u>							
Обозначение характерных точек границ	Существующие координаты, м		Уточненные координаты, м		Метод определения координат	Средняя квадратическая погрешность определения координат характерной точки ( $M_t$ ), м	Формулы, примененные для расчета средней квадратической погрешности определения координат характерной точки ( $M_t$ ), м
	X	Y	X	Y			
1	2	3	4	5	6	7	8
н1У	—	—	410 597,40	2 220 860,41	—	0,10	—
н2У	—	—	410 582,24	2 220 891,66			
н3У	—	—	410 525,99	2 221 017,62			
н4У	—	—	410 501,60	2 221 007,99			
н5У	—	—	410 502,26	2 221 006,50			
н6У	—	—	410 553,97	2 220 880,34			

1	2	3	4	5	6	7	8
н7У	—	—	410 568,33	2 220 848,13	—	0,10	—
н8У	—	—	410 581,97	2 220 854,31			
н9У	—	—	410 582,91	2 220 852,37			
н1У	—	—	410 597,40	2 220 860,41			

**2. Сведения о частях границ уточняемого земельного участка с кадастровым номером** 36:08:1700017:9

Обозначение части границ		Горизонтальное проложение (S), м	Описание прохождения части границ	Отметка о наличии земельного спора о местоположении границ земельного участка
от т.	до т.			
1	2	3	4	5
н1У	н2У	34,73	—	—
н2У	н3У	137,95		
н3У	н4У	26,22		
н4У	н5У	1,63		
н5У	н6У	136,35		
н6У	н7У	35,27		
н7У	н8У	14,97		
н8У	н9У	2,16		
н9У	н1У	16,57		

**3. Общие сведения об уточняемом земельном участке с кадастровым номером** 36:08:1700017:9

№ п/п	Наименование характеристики земельного участка	Значение характеристики
1	2	3
1	Адрес земельного участка	—
	Местоположение земельного участка (при отсутствии присвоенного адреса)	397577, Российская Федерация, Воронежская область, Воробьевский р-н, Мужичье с, Ленина ул, уч 118
	Дополнительные сведения о местоположении земельного участка	—
2	Площадь земельного участка ± величина погрешности определения площади ( $P \pm \Delta P$ ), м <sup>2</sup>	$5000 \pm 25$
3	Формула, примененная для расчета предельной допустимой погрешности определения площади земельного участка ( $\Delta P$ ), м <sup>2</sup>	$3,5 * 0,10 * \sqrt{(5\ 000,00)} = 25$
4	Площадь земельного участка согласно сведениям Единого государственного реестра недвижимости (Ркад), м <sup>2</sup>	5 000
5	Оценка расхождения Р и Ркад ( $P - P_{кад}$ ), м <sup>2</sup>	0

1	2	3
6	Предельный минимальный и максимальный размеры земельного участка ( $R_{\text{мин}}$ и $R_{\text{макс}}$ ), м <sup>2</sup>	$R_{\text{мин}} = \text{—}$ $R_{\text{макс}} = \text{—}$
7	Кадастровый или иной номер (обозначение) здания, сооружения, объекта незавершенного строительства, расположенного на земельном участке	—
8	Иные сведения	—

### Сведения об образуемых земельных участках

#### 1. Сведения о характерных точках границ образуемых земельных участков

Обозначение земельного участка \_\_\_\_\_

Зона № \_\_\_\_\_

Обозначение характерных точек границ	Координаты, м		Метод определения координат	Средняя квадратическая погрешность определения координат характерной точки (Mt), м	Формулы, примененные для расчета средней квадратической погрешности определения координат характерной точки (Mt), м
	X	Y			
1	2	3	4	5	6

#### 2. Сведения о частях границ образуемых земельных участков

Обозначение земельного участка \_\_\_\_\_

Обозначение части границ		Горизонтальное проложение (S), м	Описание прохождения части границ	Отметка о наличии земельного спора о местоположении границ земельного участка
от т.	до т.			
1	2	3	4	5

#### 3. Общие сведения об образуемых земельных участках

Обозначение земельного участка \_\_\_\_\_

№ п/п	Наименование характеристики земельного участка	Значение характеристики
1	2	3
1	Адрес земельного участка	
2	Категория земель	
3	Вид разрешенного использования	
4	Площадь земельного участка ± величина погрешности определения площади ( $P \pm \Delta P$ ), м <sup>2</sup>	
5	Формула, примененная для расчета предельной допустимой погрешности определения площади земельного участка ( $\Delta P$ ), м <sup>2</sup>	
6	Предельный минимальный и максимальный размеры земельного участка (Pмин) и (Pмакс), м <sup>2</sup>	Pмин = Pмакс =
7	Кадастровый или иной номер (обозначение) здания, сооружения, объекта незавершенного строительства, расположенного на земельном участке	

1	2	3
8	Кадастровые номера исходных земельных участков	
	Иное	
9	Иные сведения	
<b>4. Сведения о земельных участках, посредством которых обеспечивается доступ (проход или проезд от земельных участков общего пользования) к образуемым земельным участкам</b>		
№ п/п	Кадастровый номер или обозначение земельного участка, для которого обеспечивается доступ	Кадастровый номер или обозначение земельного участка, посредством которого обеспечивается доступ
1	2	3

**Сведения об уточняемых земельных участках,  
необходимые для исправления реестровых ошибок в сведениях о местоположении их границ**

**1. Сведения о характерных точках границы уточняемого земельного участка с кадастровым номером \_\_\_\_\_**

Зона № \_\_\_\_\_

Обозначение характерных точек границ	Существующие координаты, м		Уточненные координаты, м		Метод определения координат	Средняя квадратическая погрешность определения координат характерной точки (Mt), м	Формулы, примененные для расчета средней квадратической погрешности определения координат характерной точки (Mt), м
	X	Y	X	Y			
1	2	3	4	5	6	7	8

**2. Сведения о частях границ уточняемого земельного участка с кадастровым номером \_\_\_\_\_**

Обозначение части границ		Горизонтальное проложение (S), м	Описание прохождения части границ	Отметка о наличии земельного спора о местоположении границ земельного участка
от т.	до т.			
1	2	3	4	5

**3. Характеристики уточняемого земельного участка с кадастровым номером \_\_\_\_\_**

№ п/п	Наименование характеристики земельного участка	Значение характеристики
1	2	3
1	Площадь земельного участка ± величина погрешности определения площади ( $P \pm \Delta P$ ), м <sup>2</sup>	
2	Формула, примененная для расчета предельной допустимой погрешности определения площади земельного участка ( $\Delta P$ ), м <sup>2</sup>	
3	Иные сведения	



**Описание местоположения здания, сооружения, объекта незавершенного строительства на земельном участке**

**1. Сведения о характерных точках контура**

вид объекта недвижимости (здание, сооружение, объект незавершенного строительства) \_\_\_\_\_

кадастровый номер (обозначение) 36:08:1700017:32

Зона № 1

Номер контура	Номера характерных точек контура	Существующие			Уточненные			Метод определения координат	Средняя квадратическая погрешность определения координат характерной точки (Mt), м	Формулы, примененные для расчета средней квадратической погрешности определения координат характерной точки (Mt), м
		координаты, м		R, м	координаты, м		R, м			
		X	Y		X	Y				
1	2	3	4	5	6	7	8	9	10	11
—	n1O	—	—	—	410 473,99	2 220 816,82	—	—	0,10	—
	n2O	—	—	—	410 477,02	2 220 807,89	—			
	n3O	—	—	—	410 483,01	2 220 809,93	—			
	n4O	—	—	—	410 479,98	2 220 818,85	—			
	n1O	—	—	—	410 473,99	2 220 816,82	—			

**2. Характеристики здания, сооружения, объекта незавершенного строительства с кадастровым номером (обозначением) 36:08:1700017:32**

№ п/п	Наименование характеристики	Значение характеристики
1	2	3
1	Вид объекта недвижимости	Здание
2	Ранее присвоенный государственный учетный номер здания, сооружения, объекта незавершенного строительства (кадастровый, инвентарный или условный номер)	—
3	Кадастровый номер земельного участка (земельных участков), в границах которого (которых) расположено здание, сооружение, объект незавершенного строительства	—
4	Номер кадастрового квартала (кадастровых кварталов), в пределах которого (которых) расположено здание, сооружение, объекта незавершенного строительства	36:08:1700017

1	2	3
5	Адрес здания, сооружения, объекта незавершенного строительства	—
	Местоположение здания, сооружения, объекта незавершенного строительства	397577, Российская Федерация, Воронежская область, Воробьевский р-н, Мужичье с, Ленина ул, д 112
	Дополнительные сведения о местоположении	—
6	Иные сведения	—

### 1. Сведения о характерных точках контура

вид объекта недвижимости (здание, сооружение, объект незавершенного строительства)

кадастровый номер (обозначение) 36:08:1700017:25

Зона № 1

Номер контура	Номера характерных точек контура	Существующие			Уточненные			Метод определения координат	Средняя квадратическая погрешность определения координат характерной точки (Mt), м	Формулы, примененные для расчета средней квадратической погрешности определения координат характерной точки (Mt), м
		координаты, м		R, м	координаты, м		R, м			
		X	Y		X	Y				
1	2	3	4	5	6	7	8	9	10	11
—	n1O	—	—	—	410 267,20	2 220 759,56	—	—	0,10	—
	n2O	—	—	—	410 264,44	2 220 767,47	—			
	n3O	—	—	—	410 256,68	2 220 764,76	—			
	n4O	—	—	—	410 259,44	2 220 756,85	—			
	n1O	—	—	—	410 267,20	2 220 759,56	—			

### 2. Характеристики здания, сооружения, объекта незавершенного строительства с кадастровым номером (обозначением) 36:08:1700017:25

№ п/п	Наименование характеристики	Значение характеристики
1	2	3
1	Вид объекта недвижимости	Здание
2	Ранее присвоенный государственный учетный номер здания, сооружения, объекта незавершенного строительства (кадастровый, инвентарный или условный номер)	—
3	Кадастровый номер земельного участка (земельных участков), в границах которого (которых) расположено здание, сооружение, объект незавершенного строительства	—

1	2	3
4	Номер кадастрового квартала (кадастровых кварталов), в пределах которого (которых) расположено здание, сооружение, объекта незавершенного строительства	36:08:1700017
5	Адрес здания, сооружения, объекта незавершенного строительства	—
	Местоположение здания, сооружения, объекта незавершенного строительства	397577, Российская Федерация, Воронежская область, Воробьевский р-н, Мужичье с, Ленина ул, д 100
	Дополнительные сведения о местоположении	—
6	Иные сведения	—

### 1. Сведения о характерных точках контура

вид объекта недвижимости (здание, сооружение, объект незавершенного строительства)

кадастровый номер (обозначение) 36:08:1700017:24

Зона № 1

Номер контура	Номера характерных точек контура	Существующие			Уточненные			Метод определения координат	Средняя квадратическая погрешность определения координат характерной точки (Mt), м	Формулы, примененные для расчета средней квадратической погрешности определения координат характерной точки (Mt), м
		координаты, м		R, м	координаты, м		R, м			
		X	Y		X	Y				
1	2	3	4	5	6	7	8	9	10	11
—	н1О	—	—	—	410 311,49	2 220 758,40	—	—	0,10	—
	н2О	—	—	—	410 308,56	2 220 767,73	—			
	н3О	—	—	—	410 300,77	2 220 765,28	—			
	н4О	—	—	—	410 303,70	2 220 755,95	—			
	н1О	—	—	—	410 311,49	2 220 758,40	—			

### 2. Характеристики здания, сооружения, объекта незавершенного строительства с кадастровым номером (обозначением) 36:08:1700017:24

№ п/п	Наименование характеристики	Значение характеристики
1	2	3
1	Вид объекта недвижимости	Здание
2	Ранее присвоенный государственный учетный номер здания, сооружения, объекта незавершенного строительства (кадастровый, инвентарный или условный номер)	—

1	2	3
3	Кадастровый номер земельного участка (земельных участков), в границах которого (которых) расположено здание, сооружение, объект незавершенного строительства	—
4	Номер кадастрового квартала (кадастровых кварталов), в пределах которого (которых) расположено здание, сооружение, объекта незавершенного строительства	36:08:1700017
5	Адрес здания, сооружения, объекта незавершенного строительства	—
	Местоположение здания, сооружения, объекта незавершенного строительства	397577, Российская Федерация, Воронежская область, Воробьевский р-н, Мужичье с, Ленина ул, д 102
	Дополнительные сведения о местоположении	—
6	Иные сведения	—

### 1. Сведения о характерных точках контура

вид объекта недвижимости (здание, сооружение, объект незавершенного строительства)

кадастровый номер (обозначение) 36:08:1700017:26

Зона № 1

Номер контура	Номера характерных точек контура	Существующие			Уточненные			Метод определения координат	Средняя квадратическая погрешность определения координат характерной точки (Mt), м	Формулы, примененные для расчета средней квадратической погрешности определения координат характерной точки (Mt), м
		координаты, м		R, м	координаты, м		R, м			
		X	Y	R, м	X	Y	R, м			
1	2	3	4	5	6	7	8	9	10	11
—	н10	—	—	—	410 367,16	2 220 790,93	—	—	0,10	—
	н20	—	—	—	410 370,76	2 220 779,93	—			
	н30	—	—	—	410 379,30	2 220 782,73	—			
	н40	—	—	—	410 375,70	2 220 793,73	—			
	н10	—	—	—	410 367,16	2 220 790,93	—			

### 2. Характеристики здания, сооружения, объекта незавершенного строительства с кадастровым номером (обозначением) 36:08:1700017:26

№ п/п	Наименование характеристики	Значение характеристики
1	2	3
1	Вид объекта недвижимости	Здание

1	2	3
2	Ранее присвоенный государственный учетный номер здания, сооружения, объекта незавершенного строительства (кадастровый, инвентарный или условный номер)	—
3	Кадастровый номер земельного участка (земельных участков), в границах которого (которых) расположено здание, сооружение, объект незавершенного строительства	—
4	Номер кадастрового квартала (кадастровых кварталов), в пределах которого (которых) расположено здание, сооружение, объекта незавершенного строительства	36:08:1700017
5	Адрес здания, сооружения, объекта незавершенного строительства	—
	Местоположение здания, сооружения, объекта незавершенного строительства	397577, Российская Федерация, Воронежская область, Воробьевский р-н, Мужичье с, Ленина ул, д 108
	Дополнительные сведения о местоположении	—
6	Иные сведения	—

### 1. Сведения о характерных точках контура

вид объекта недвижимости (здание, сооружение, объект незавершенного строительства)

кадастровый номер (обозначение) 36:08:1700017:17

Зона № 1

Номер контура	Номера характерных точек контура	Существующие			Уточненные			Метод определения координат	Средняя квадратическая погрешность определения координат характерной точки (Mt), м	Формулы, примененные для расчета средней квадратической погрешности определения координат характерной точки (Mt), м
		координаты, м		R, м	координаты, м		R, м			
		X	Y		X	Y				
1	2	3	4	5	6	7	8	9	10	11
—	н10	—	—	—	410 396,71	2 220 790,23	—	—	0,10	—
	н20	—	—	—	410 393,39	2 220 800,46	—			
	н30	—	—	—	410 384,82	2 220 797,68	—			
	н40	—	—	—	410 388,14	2 220 787,45	—			
	н10	—	—	—	410 396,71	2 220 790,23	—			

**2. Характеристики здания, сооружения, объекта незавершенного строительства с кадастровым номером (обозначением) 36:08:1700017:17**

№ п/п	Наименование характеристики	Значение характеристики
1	2	3
1	Вид объекта недвижимости	Здание
2	Ранее присвоенный государственный учетный номер здания, сооружения, объекта незавершенного строительства (кадастровый, инвентарный или условный номер)	—
3	Кадастровый номер земельного участка (земельных участков), в границах которого (которых) расположено здание, сооружение, объект незавершенного строительства	—
4	Номер кадастрового квартала (кадастровых кварталов), в пределах которого (которых) расположено здание, сооружение, объекта незавершенного строительства	36:08:1700017
5	Адрес здания, сооружения, объекта незавершенного строительства	—
	Местоположение здания, сооружения, объекта незавершенного строительства	397577, Российская Федерация, Воронежская область, Воробьевский р-н, Мужичье с, Ленина ул, д 110
	Дополнительные сведения о местоположении	—
6	Иные сведения	—

**1. Сведения о характерных точках контура**

вид объекта недвижимости (здание, сооружение, объект незавершенного строительства)

кадастровый номер (обозначение) 36:08:1700017:18

Зона № 1

Номер контура	Номера характерных точек контура	Существующие			Уточненные			Метод определения координат	Средняя квадратическая погрешность определения координат характерной точки (Mt), м	Формулы, примененные для расчета средней квадратической погрешности определения координат характерной точки (Mt), м
		координаты, м		R, м	координаты, м		R, м			
		X	Y		X	Y				
1	2	3	4	5	6	7	8	9	10	11
—	n1O	—	—	—	410 260,87	2 220 784,44	—	—	0,10	—
	n2O	—	—	—	410 248,45	2 220 779,86	—			
	n3O	—	—	—	410 250,38	2 220 774,62	—			



1	2	3	4	5	6	7	8	9	10	11
—	н1О	—	—	—	410 512,19	2 220 838,24	—	—	0,10	—
	н2О	—	—	—	410 508,51	2 220 847,29	—			
	н3О	—	—	—	410 501,75	2 220 844,54	—			
	н4О	—	—	—	410 505,42	2 220 835,49	—			
	н1О	—	—	—	410 512,19	2 220 838,24	—			

**2. Характеристики здания, сооружения, объекта незавершенного строительства с кадастровым номером (обозначением) 36:08:1700017:19**

№ п/п	Наименование характеристики	Значение характеристики
1	2	3
1	Вид объекта недвижимости	Здание
2	Ранее присвоенный государственный учетный номер здания, сооружения, объекта незавершенного строительства (кадастровый, инвентарный или условный номер)	—
3	Кадастровый номер земельного участка (земельных участков), в границах которого (которых) расположено здание, сооружение, объект незавершенного строительства	—
4	Номер кадастрового квартала (кадастровых кварталов), в пределах которого (которых) расположено здание, сооружение, объекта незавершенного строительства	36:08:1700017
5	Адрес здания, сооружения, объекта незавершенного строительства	—
	Местоположение здания, сооружения, объекта незавершенного строительства	397577, Российская Федерация, Воронежская область, Воробьевский р-н, Мужичье с, Ленина ул, д 114
	Дополнительные сведения о местоположении	—
6	Иные сведения	—



**1. Сведения о характерных точках контура**

вид объекта недвижимости (здание, сооружение, объект незавершенного строительства)

кадастровый номер (обозначение) 36:08:1700017:22

Зона № 1

Номер контура	Номера характерных точек контура	Существующие			Уточненные			Метод определения координат	Средняя квадратическая погрешность определения координат характерной точки (Mt), м	Формулы, примененные для расчета средней квадратической погрешности определения координат характерной точки (Mt), м
		координаты, м		R, м	координаты, м		R, м			
		X	Y		X	Y				
1	2	3	4	5	6	7	8	9	10	11
—	н1О	—	—	—	410 500,78	2 220 834,21	—	—	0,10	—
	н2О	—	—	—	410 492,82	2 220 830,95	—			
	н3О	—	—	—	410 495,52	2 220 824,36	—			
	н4О	—	—	—	410 503,48	2 220 827,62	—			
	н1О	—	—	—	410 500,78	2 220 834,21	—			

**2. Характеристики здания, сооружения, объекта незавершенного строительства с кадастровым номером (обозначением) 36:08:1700017:22**

№ п/п	Наименование характеристики	Значение характеристики
1	2	3
1	Вид объекта недвижимости	Здание
2	Ранее присвоенный государственный учетный номер здания, сооружения, объекта незавершенного строительства (кадастровый, инвентарный или условный номер)	—
3	Кадастровый номер земельного участка (земельных участков), в границах которого (которых) расположено здание, сооружение, объект незавершенного строительства	—
4	Номер кадастрового квартала (кадастровых кварталов), в пределах которого (которых) расположено здание, сооружение, объекта незавершенного строительства	36:08:1700017

1	2	3
5	Адрес здания, сооружения, объекта незавершенного строительства	—
	Местоположение здания, сооружения, объекта незавершенного строительства	397577, Российская Федерация, Воронежская область, Воробьевский р-н, Мужичье с, Ленина ул, д 114
	Дополнительные сведения о местоположении	—
6	Иные сведения	—

### 1. Сведения о характерных точках контура

вид объекта недвижимости (здание, сооружение, объект незавершенного строительства)

кадастровый номер (обозначение) 36:08:1700017:27

Зона № 1

Номер контура	Номера характерных точек контура	Существующие			Уточненные			Метод определения координат	Средняя квадратическая погрешность определения координат характерной точки (Mt), м	Формулы, примененные для расчета средней квадратической погрешности определения координат характерной точки (Mt), м
		координаты, м		R, м	координаты, м		R, м			
		X	Y		X	Y				
1	2	3	4	5	6	7	8	9	10	11
—	n1O	—	—	—	410 566,92	2 220 846,00	—	—	0,10	—
	n2O	—	—	—	410 563,57	2 220 853,35	—			
	n3O	—	—	—	410 555,69	2 220 849,76	—			
	n4O	—	—	—	410 559,04	2 220 842,41	—			
	n1O	—	—	—	410 566,92	2 220 846,00	—			

### 2. Характеристики здания, сооружения, объекта незавершенного строительства с кадастровым номером (обозначением) 36:08:1700017:27

№ п/п	Наименование характеристики	Значение характеристики
1	2	3
1	Вид объекта недвижимости	Здание
2	Ранее присвоенный государственный учетный номер здания, сооружения, объекта незавершенного строительства (кадастровый, инвентарный или условный номер)	—
3	Кадастровый номер земельного участка (земельных участков), в границах которого (которых) расположено здание, сооружение, объект незавершенного строительства	—

1	2	3
4	Номер кадастрового квартала (кадастровых кварталов), в пределах которого (которых) расположено здание, сооружение, объекта незавершенного строительства	36:08:1700017
5	Адрес здания, сооружения, объекта незавершенного строительства	—
	Местоположение здания, сооружения, объекта незавершенного строительства	397577, Российская Федерация, Воронежская область, Воробьевский р-н, Мужичье с, Ленина ул, д 116
	Дополнительные сведения о местоположении	—
6	Иные сведения	—

### 1. Сведения о характерных точках контура

вид объекта недвижимости (здание, сооружение, объект незавершенного строительства)

кадастровый номер (обозначение) 36:08:1700017:16

Зона № 1

Номер контура	Номера характерных точек контура	Существующие			Уточненные			Метод определения координат	Средняя квадратическая погрешность определения координат характерной точки (Mt), м	Формулы, примененные для расчета средней квадратической погрешности определения координат характерной точки (Mt), м
		координаты, м		R, м	координаты, м		R, м			
		X	Y		X	Y				
1	2	3	4	5	6	7	8	9	10	11
—	н1О	—	—	—	410 587,80	2 220 864,24	—	—	0,10	—
	н2О	—	—	—	410 584,63	2 220 872,39	—			
	н3О	—	—	—	410 574,74	2 220 868,54	—			
	н4О	—	—	—	410 577,91	2 220 860,39	—			
	н1О	—	—	—	410 587,80	2 220 864,24	—			

### 2. Характеристики здания, сооружения, объекта незавершенного строительства с кадастровым номером (обозначением) 36:08:1700017:16

№ п/п	Наименование характеристики	Значение характеристики
1	2	3
1	Вид объекта недвижимости	Здание
2	Ранее присвоенный государственный учетный номер здания, сооружения, объекта незавершенного строительства (кадастровый, инвентарный или условный номер)	—

1	2	3
3	Кадастровый номер земельного участка (земельных участков), в границах которого (которых) расположено здание, сооружение, объект незавершенного строительства	—
4	Номер кадастрового квартала (кадастровых кварталов), в пределах которого (которых) расположено здание, сооружение, объекта незавершенного строительства	36:08:1700017
5	Адрес здания, сооружения, объекта незавершенного строительства	—
	Местоположение здания, сооружения, объекта незавершенного строительства	397577, Российская Федерация, Воронежская область, Воробьевский р-н, Мужичье с, Ленина ул, д 118
	Дополнительные сведения о местоположении	—
6	Иные сведения	—

### 1. Сведения о характерных точках контура

вид объекта недвижимости (здание, сооружение, объект незавершенного строительства)

кадастровый номер (обозначение) 36:08:1700017:21

Зона № 1

Номер контура	Номера характерных точек контура	Существующие			Уточненные			Метод определения координат	Средняя квадратическая погрешность определения координат характерной точки (Mt), м	Формулы, примененные для расчета средней квадратической погрешности определения координат характерной точки (Mt), м
		координаты, м		R, м	координаты, м		R, м			
		X	Y		X	Y				
1	2	3	4	5	6	7	8	9	10	11
—	н10	—	—	—	410 253,24	2 220 732,47	—	—	0,10	—
	н20	—	—	—	410 249,61	2 220 740,99	—			
	н30	—	—	—	410 243,73	2 220 738,49	—			
	н40	—	—	—	410 244,38	2 220 736,95	—			
	н50	—	—	—	410 241,41	2 220 735,70	—			
	н60	—	—	—	410 244,36	2 220 728,69	—			
	н10	—	—	—	410 253,24	2 220 732,47	—			

2. Характеристики здания, сооружения, объекта незавершенного строительства с кадастровым номером (обозначением) <u>36:08:1700017:21</u>		
№ п/п	Наименование характеристики	Значение характеристики
1	2	3
1	Вид объекта недвижимости	Здание
2	Ранее присвоенный государственный учетный номер здания, сооружения, объекта незавершенного строительства (кадастровый, инвентарный или условный номер)	—
3	Кадастровый номер земельного участка (земельных участков), в границах которого (которых) расположено здание, сооружение, объект незавершенного строительства	—
4	Номер кадастрового квартала (кадастровых кварталов), в пределах которого (которых) расположено здание, сооружение, объекта незавершенного строительства	36:08:1700017
5	Адрес здания, сооружения, объекта незавершенного строительства	—
	Местоположение здания, сооружения, объекта незавершенного строительства	397577, Российская Федерация, Воронежская область, Воробьевский р-н, Мужичье с, Ленина ул, д 98
	Дополнительные сведения о местоположении	—
6	Иные сведения	—

**Сведения о зданиях, сооружениях, объектах незавершенного строительства,  
необходимые для исправления реестровых ошибок в сведениях об описании их местоположения**

**1. Сведения о характерных точках контура здания, сооружения, объекта незавершенного строительства**

**с кадастровым номером** \_\_\_\_\_

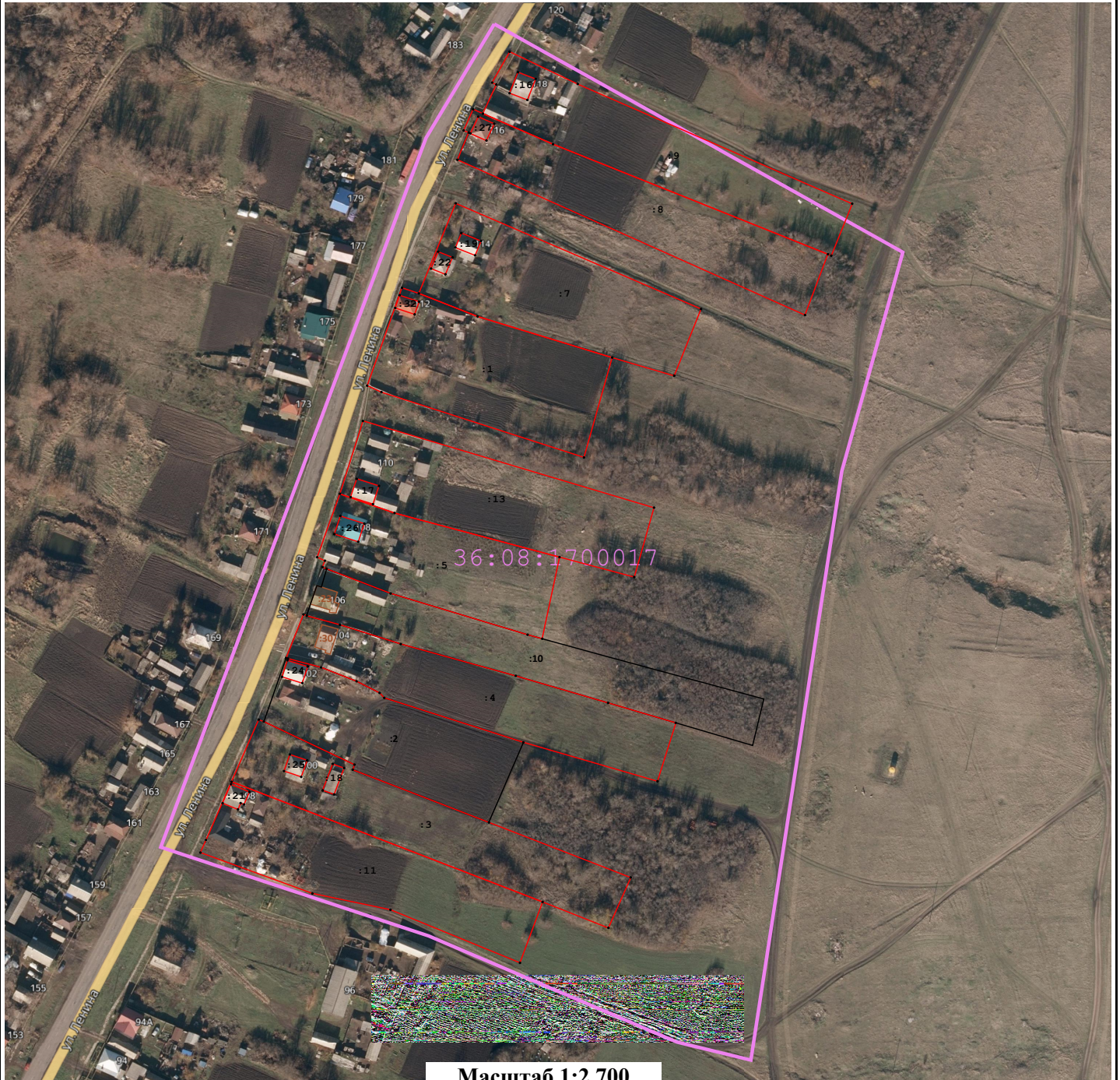
**Зона №** \_\_\_\_\_

Номер контура	Номера характерных точек контура	Существующие			Уточненные			Метод определения координат	Средняя квадратическая погрешность определения координат характерной точки (Mt), м	Формулы, примененные для расчета средней квадратической погрешности определения координат характерной точки (Mt), м
		координаты, м		R, м	координаты, м		R, м			
		X	Y		X	Y				
1	2	3	4	5	6	7	8	9	10	11

**2. Иные сведения о здании, сооружении, объекте незавершенного строительства с кадастровым номером** \_\_\_\_\_

1.

## Схема границ земельных участков



Масштаб 1:2 700

### Условные обозначения:

- - Характерная точка границы объекта недвижимости
- (pink line) - Граница кадастрового квартала
- (black line) - Границы земельных участков, расположенных в границах территории выполнения комплексных кадастровых работ, сведения о которых внесены в ЕГРН
- (red line) - Границы объектов недвижимости, метоположение которых определено при выполнении комплексных кадастровых работ
- 36:31:0100047 - Номер кадастрового квартала
- :1 - Кадастровый номер объекта недвижимости
- (grey) - Контуры зданий, сооружений, объектов незавершенного строительства, расположенных в границах территории выполнения комплексных кадастровых работ, сведения о которых внесены в ЕГРН